

VMZINC

# THE BLACK COLLECTION

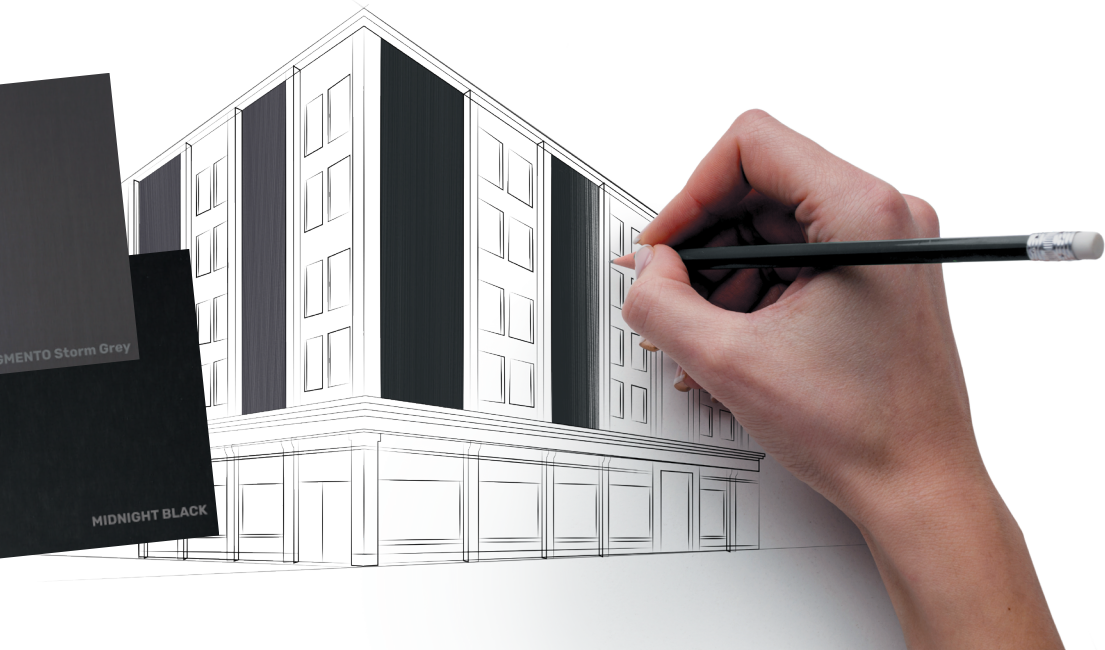
- > Zinken dak- en gevelbekleding
- > Voor alle gebouwtypes
- > 5 nieuwe tinten zwart
- > Elegant & puur
- > Met PREMIUMZINC label

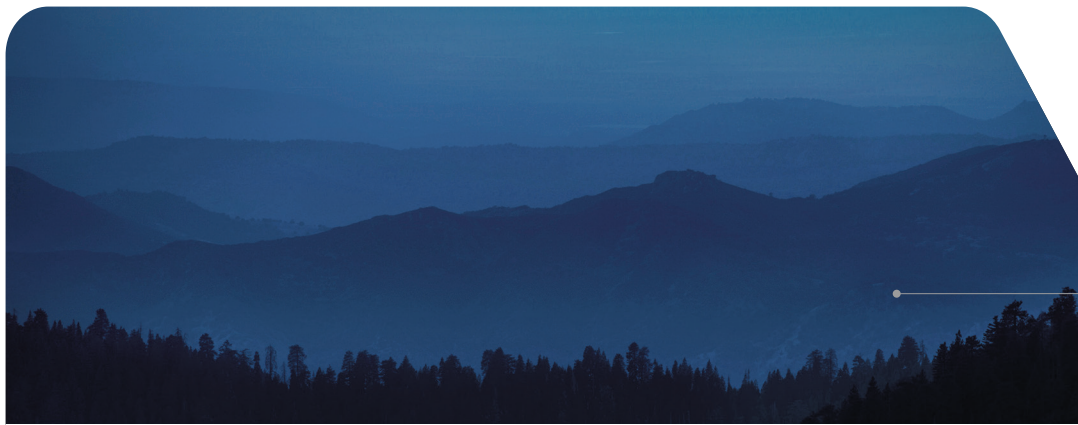
# THE BLACK COLLECTION

Daglicht speelt met de VMZINC® oppervlakteaspecten en zodra de nacht valt, verschijnen nieuwe nuances. Zou het niet bijzonder zijn als deze zwarttinten ook overdag te bewonderen zijn?

Met The Black Collection creëert VMZINC® een gloednieuwe en opmerkelijke wereld van kleur die inspeelt op de actuele minimalistische en industriële trends. De zwarttinten contrasteren mooi met andere bouwmaterialen en brengen emotie en traditie samen in hedendaagse ontwerpen.

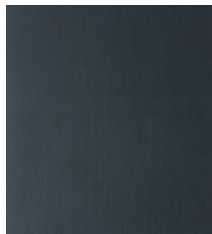
De tinten uit The Black Collection zijn een moderne interpretatie van ANTHRA-ZINC® (antracietkleurig zink), het eerste oppervlakteaspect dat VMZINC in 1978 ontwikkelde, na het natuurlijke zink. De nieuwe tinten werden geproduceerd conform de Europese norm EN 988 en dragen het kwaliteitslabel PREMIUMZINC.





**De 5 zwarttinten zijn geschikt als dak- of gevelbekleding en voor alle bouwtypes, nieuwbouw of renovatie:**

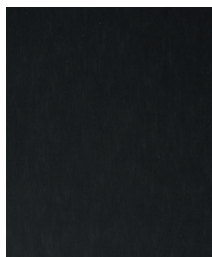
> Charcoal Blue – zwart met blauwtinten



> Grey – zwart met grijs tinten



> Midnight Black – diep zwart



> Ink Black – intents gelakt zwart



> Storm Grey – zwart met roodtinten



	<b>Ink Black</b>	<b>Midnight Black</b>	<b>PIGMENTO® Grey</b>	<b>PIGMENTO® Storm Grey</b>	<b>PIGMENTO® Charcoal Blue</b>
<b>Dikte</b>	0,8 mm*				
<b>Breedtes</b>	Breedtes 500 mm - 1000 mm*				

\* In bepaalde omstandigheden zijn ook verschillende diktes (0,7 mm en 1 mm) en breedtes beschikbaar. Raadpleeg ons.

## Toepassingen

- Alle bouwtypes
- Alle vormen dakbedekking met een helling  $\geq 5\%$
- Alle types bedekking met Staande naad of Roevensysteem, Compacte daken VMZINC®, Structurele daken VMZINC®
- Alle types gevelbekleding met Staande naad VMZINC®, Aangehaakt profiel VMZINC®, ADEKA®, Ruiten VMZINC®, Sinusprofiel VMZINC®, Overlappingsprofiel VMZINC®, MOZAIK®, Geribde profielen VMZINC®

## Toegelaten ondergrond

### Als dakbedekking of gevelbekleding

- Montage op een compatibele open houten bebording met een verluchte ruimte van minimum 40mm
- Vlakke of gebogen gevel of onderzijde volgens de plaatsingsprincipes van het gebruikte systeem
- In functie van het systeem: montage op een compatibele open houten bebording met een verluchte ruimte aan de onderzijde of op een raamwerk (hout of metaal), bevestigd aan een dragende structuur of gemonteerd op een stabiele metalen structuur die water- en luchtdicht is gemaakt
- Raadpleeg de algemene richtlijnen voor voorschrijving en plaatsing van de gebruikte systemen of neem contact op met ons technisch adviesbureau

## Klimaten

- Alle windgebieden
- Alle seismische gebieden.

# VMZINC

[info.be@vmbuildingsolutions.com](mailto:info.be@vmbuildingsolutions.com)  
[www.vmpzinc.be](http://www.vmpzinc.be)  
[www.vmpzinc.lu](http://www.vmpzinc.lu)  
[www.vmpzinc.nl](http://www.vmpzinc.nl)

---

**BELGIË / LUXEMBURG** | VM Building Solutions nv | Tel. : + 32 9 321 99 21 | [www.vmpzinc.be](http://www.vmpzinc.be) | [www.vmpzinc.lu](http://www.vmpzinc.lu)  
**NEDERLAND** | VM Building Solutions nv | Tel. : + 31 6 51 04 87 49 | [www.vmpzinc.nl](http://www.vmpzinc.nl)

**VM** BUILDING  
SOLUTIONS